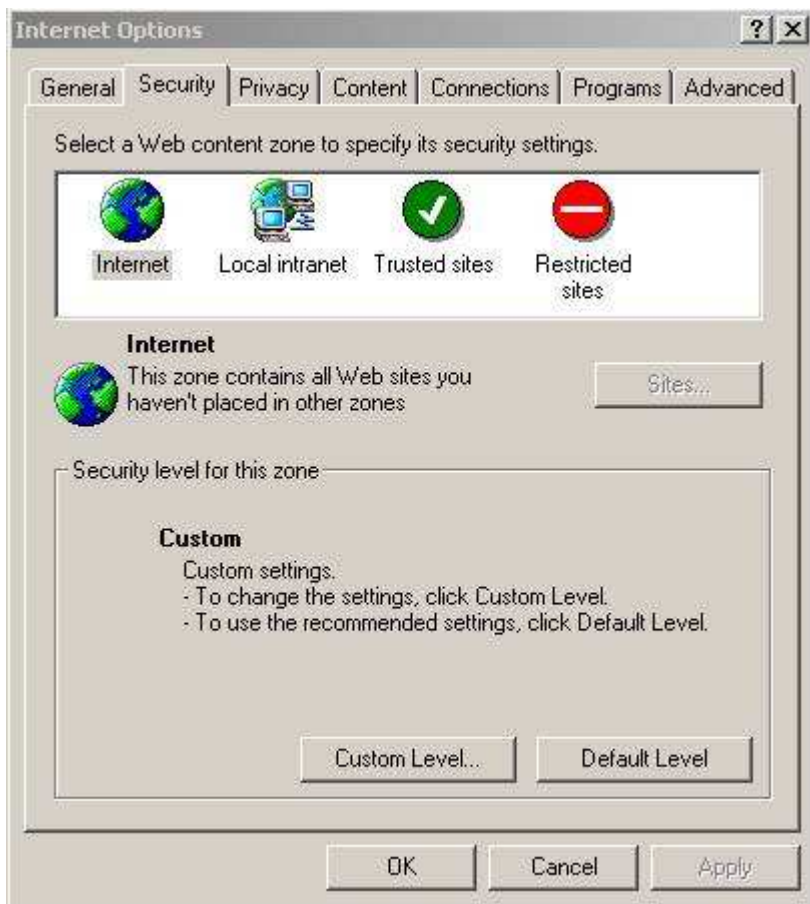


Procedura manuale per installare il controllo Activex.

Verificare che Internet Explorer possono scaricare controlli ActiveX con firma elettronica. Per fare questo:

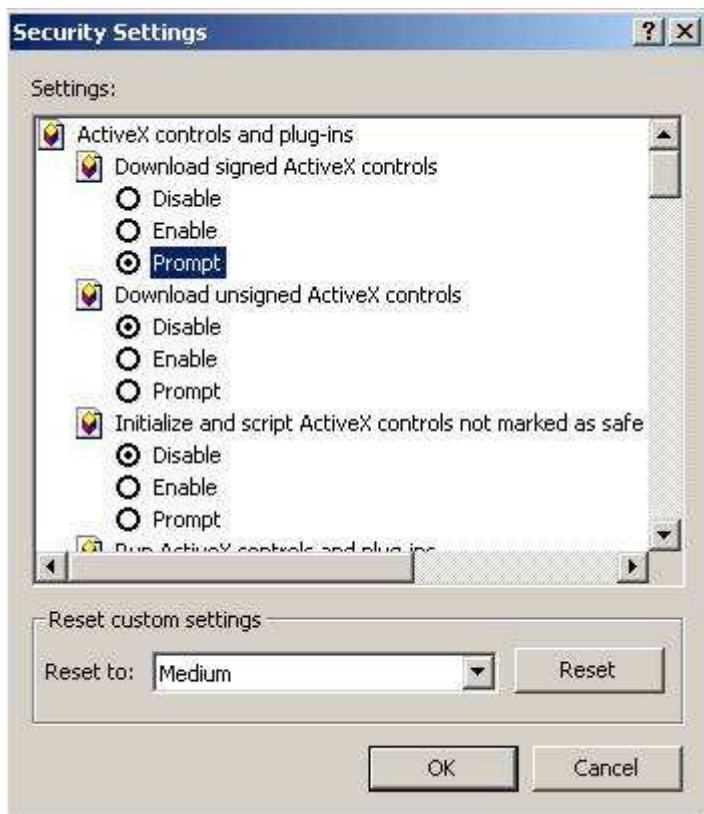
(a) Aprire Internet Explorer, fare clic su Strumenti, poi Opzioni Internet ...

(b) Fare clic sulla scheda Protezione e fare clic su Livello predefinito ...



(c) Nella sezione "Scarica controlli ActiveX con firma elettronica" Prompt di controllare e fare clic su OK.

(d) Fare clic su OK per chiudere la finestra Opzioni Internet.



Scarica AxisCamControl direttamente dal HellasCams Server. Questo è disponibile al collegamento sotto http://www.hellascams.gr/activex2120_243/AxisCamControl.cab.

Scarica questo file sul PC ed estrarlo in C:\ricordati il nome della cartella dove hai estratto i file).

Premi Start> Esegui> cmd) andare nella directory dove hai scompattato il file (con il comando **cd (esempio se la cartella si chiama axis scrivi cd axis)** e di eseguire i seguenti comandi:

AxisCamControl.ocx
CamCli.dll

Inoltre, copia **ijl11.dll** file **c: \ Windows \ system32**.

Dopo aver aperto una finestra di Internet Explorer e accedere alla fotocamera da www.hellascams.gr il sito.

Assicurare inoltre che il vostro Internet Explorer è impostato per accettare il download e la gestione di componenti Active X. L'attuale impostazione può essere trovato e cambiato in **Strumenti> Opzioni Internet> Protezione> Livello personalizzato**.

Nel caso in cui vi sono ancora alcuni problemi dopo aver seguito le istruzioni di cui sopra è necessario seguire i passaggi sotto **(2)**.

(2). Modifica del Registro di sistema della vostra macchina Windows

(a). Vai nel Registro di sistema mediante l'emissione di comando **regedit** da Start-> Esegui.

(b). Cerca **AxisCamControl** e troverete una directory che inizia con **9176**.

(c). Elimina questo e l'accesso di nuovo la fotocamera. In questo modo **ActiveX** deve essere re-installato.